

Assemblée Générale Mixte



Salon des Cloîtres
07 juin 2023

DISCLAIMER

Cette présentation ne constitue pas une offre de vente ou une sollicitation d'offre d'achat d'actions CROSSJECT.

Certaines informations contenues dans ce document peuvent inclure des projections et des prévisions. CROSSJECT considère que ces énoncés prospectifs et cibles sont basés sur des hypothèses raisonnables à la date de publication du présent document, qui sont toutefois soumis à de nombreux risques et incertitudes. Par conséquent, les chiffres et les évaluations communiqués peuvent différer considérablement des chiffres projetés. CROSSJECT ne s'engage ni n'a l'obligation de mettre à jour les informations prospectives contenues dans cette présentation afin de refléter tout événement ou circonstance imprévu survenant après la date de cette présentation.

Les informations contenues dans ce document ont été sélectionnées par la Direction Générale du Groupe pour présenter CROSSJECT et les résultats de CROSSJECT. Ce document n'a pas été vérifié de manière indépendante. CROSSJECT ne fait aucune représentation ou engagement quant à l'exactitude ou l'exhaustivité de ces informations. Aucun des représentants de CROSSJECT ne pourra être tenu responsable de toute perte résultant de l'utilisation de cette présentation ou de son contenu.

En aucun cas CROSSJECT n'assume aucune responsabilité pour tout investissement ou autres décisions prises sur la base des informations fournies dans cette présentation. Il est conseillé aux lecteurs d'examiner les informations financières de l'entreprise et les dépôts de l'AMF applicables de la société avant de prendre toute décision d'investissement ou autre.

TABLE DES MATIÈRES



CROSSJECT

Le champion de l'auto-injection sans aiguille pour les situations d'urgence vitales



NOS ACTIVITÉS « CLÉ »



POUR EN SAVOIR PLUS



RÉSULTATS FINANCIERS 2022

CROSSJECT :

LE CHAMPION DE L'AUTO-INJECTION SANS AIGUILLE POUR LES SITUATIONS D'URGENCE VITALES



POUR QUELLE SITUATION D'URGENCE ?



Situations d'urgence en
amont de l'hôpital

Médicament auto-administré en cas d'urgence

Le patient est
diagnostiqué
comme sujet
aux attaques

Une dose
d'urgence
est prescrite

Le patient
garde la dose
avec lui
constamment

Si le
patient a
une
attaque...

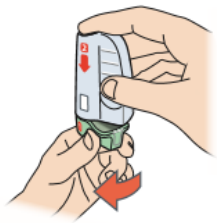
Le patient ou
une autre
personne
injecte la
dose
d'urgence

Prévenir
les
urgences

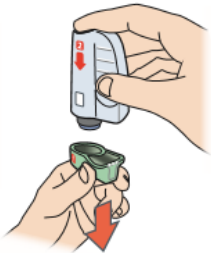
ZENEO® : UN AUTO-INJECTEUR SANS AIGUILLE INNOVANT

2 étapes

- Facile et sûr
- Administration rapide et intuitive
- Pré-rempli / Usage unique
- Injection sous-cutanée ou intramusculaire



Gently Twist...



...to Remove
the green cap.

1

OUVRE

2

APPUIE



[Vidéo](#)

Des solutions thérapeutiques innovantes,
au plus proche de l'urgence

UN DISPOSITIF ADAPTÉ AUX SITUATIONS D'URGENCE

Succès de nos études Facteurs Humains

Études d'utilisation humaine simulée multi-utilisateurs et multi-environnements dans les conditions les plus difficiles

Avec ZENEO® Midazolam; Adrenaline; Naloxone; Terbutaline



Un total de plus de **1000 participants** pour l'ensemble de nos études



Taux de réussite durant le scénario d'utilisation **> 99,6%***



Temps d'intervention **< 1 minute**

Une facilité d'utilisation prouvée et reconnue

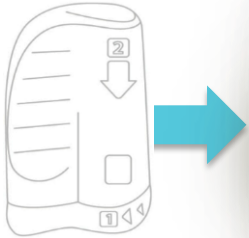


JANUS 2018
DE LA PROSPECTIVE



PORTEFEUILLE CROSSJECT

Intramusculaire



Crise d'épilepsie

ZENEO®
Midazolam



Insuffisance surrénalienne aigüe

ZENEO®
Hydrocortisone



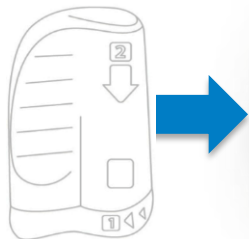
Choc anaphylactique

ZENEO®
Adrenaline

Overdose (opioïdes)

ZENEO®
Naloxone

Sous-cutané



Asthme sévère

ZENEO®
Terbutaline

**

Migraine aigüe

ZENEO®
Sumatriptan

*

Polyarthrite Rhumatoïde

ZENEO®
Methotrexate



...

... Poursuite du développement d'autres médicaments selon les besoins médicaux (diabètes/hémophilie...)

 Produit déjà sous licence

*** Urgence vitale ** Urgence * Autre

ZENEO®, seule solution au monde pour injecter en intramusculaire un produit d'urgence à travers un vêtement en moins d'un dixième de seconde



Une efficacité validée cliniquement pour l'injection intramusculaire de Midazolam



40 volontaires

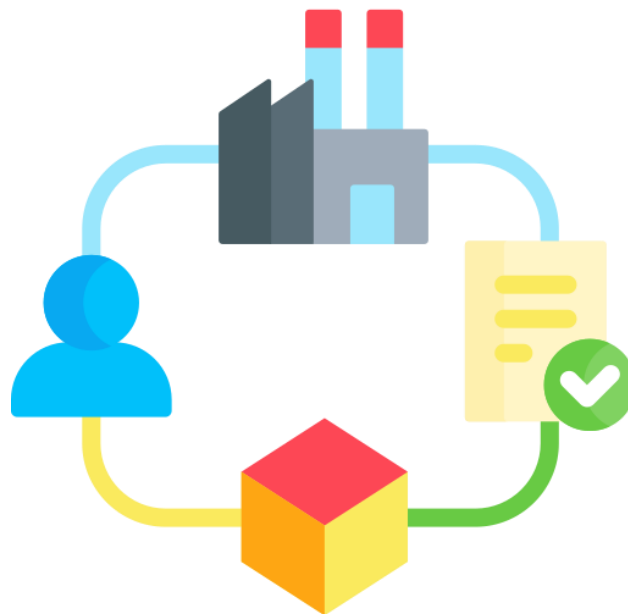


4 injections par volontaire = 158 injections

- 3 avec ZENEO® : cuisse peau nue, cuisse à travers un tissu, ventrogluteale peau nue
- 1 avec la référence Dormicum (seringue-aiguille): cuisse peau nue

**Sauver des vies
de personnes en situation d'urgence
en moins d'une minute**

NOS ACTIVITÉS « CLÉ »



NOS MÉTIERS

Développer

- ZENEO®, un **auto-injecteur sans aiguille innovant, rapide et sûr**
 - Optimisation de la formulation pour la stabilité et la sécurité
 - Association de ZENEO® à des **molécules reconnues dans des indications ciblées**
-

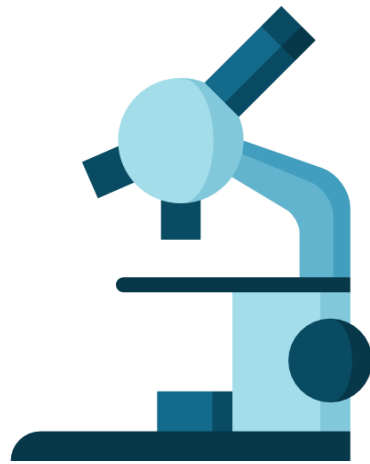
Fabriquer

- Procédés de fabrication et **chaîne d'approvisionnement en place**
 - Activités de **fabrication** exclusives internalisées
 - Un **contrôle qualité** exigeant sur les opérations réalisées en interne comme sur celles qui sont sous-traitées
-

Vendre

- **Distribution de produits pharmaceutiques au niveau mondial** (en priorité Amérique du Nord et Europe de l'Ouest).

DÉVELOPPER



LES CERTIFICATIONS DM ET MÉDICAMENTS



Certificat Bonnes Pratiques de Fabrication délivré par l'ANSM

Certificat de conformité aux Bonnes Pratiques de Fabrication 2021/HPF/FR/193
délivré le 15 novembre 2021

Obtention de la certification ISO 13485

Dijon : Conception, développement et fabrication d'un auto-injecteur stérile, à usage unique et sans aiguille pour l'administration de médicaments

Arc-les-Gray : Fabrication d'un auto-injecteur sans aiguille à usage unique pour l'administration de médicaments

DÉVELOPPEMENT DE ZENEO® POUR LA FIABILITÉ



* Exigence 

1 Utilisateur

Prise en considération
du besoin

2 Conception

Exigences : performance,
sécurité, normes ...
Spécification fonctionnelle
Preuves du concept, ...

3 Développement

Plans
Calculs
AMDEC dispositif
Plans de vérification & validation

4 Fiabilité

Tests
Arbres de défaillance
Dossier de fiabilité
...

5 Industrialisation

Spécification de production
Qualification des outillages
AMDEC procédé

6 Performance

Efficacité thérapeutique des molécules déjà connue

Un processus réglementaire ciblé

1



2



3

Développement pharmaceutique :
galénique, **transposition industrielle**, lots
cliniques et de validation
Vérification de la **stabilité** du médicament

Réalisation d'une étude de
biodisponibilité
comparative chez le
volontaire sain

Soumission du dossier de
demande d'autorisation de mise
sur le marché (AMM), puis
obtention de l'AMM environ 1
an plus tard

ZENEO® peut être adapté pour des dizaines de molécules



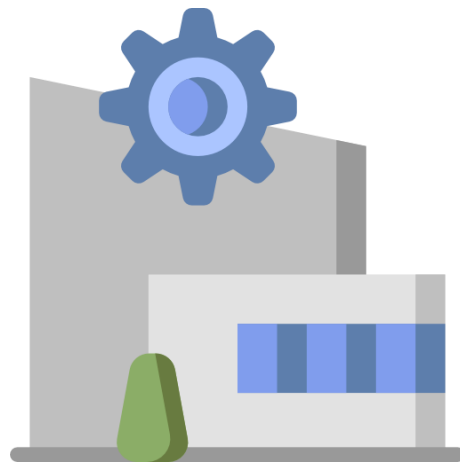
Faible coût de développement pour chaque nouveau médicament
Temps de développement entre 2 et 3 ans

Intérêt de l'auto-injecteur ZENEO® pour une société
pharmaceutique américaine

Projet hErOiSme

Portefeuille de 7 médicaments

FABRIQUER



UNE ORGANISATION INDUSTRIELLE SOLIDE

Composants

Fabrication sous-traitée à des fournisseurs
Crossject est propriétaire des équipements.

Fabrication interne

Fabrication de produits semi-finis :

- Technologies uniques, non disponibles sur le marché : un réel savoir-faire
 - Trempe thermique du tube de verre
 - Fabrication du générateur de gaz
- Préparation de **kits** semi-finis pour standardiser les opérations « Fill/Finish »
 - Tube prêt à remplir (PARC®) / Assemblage de l'actionneur

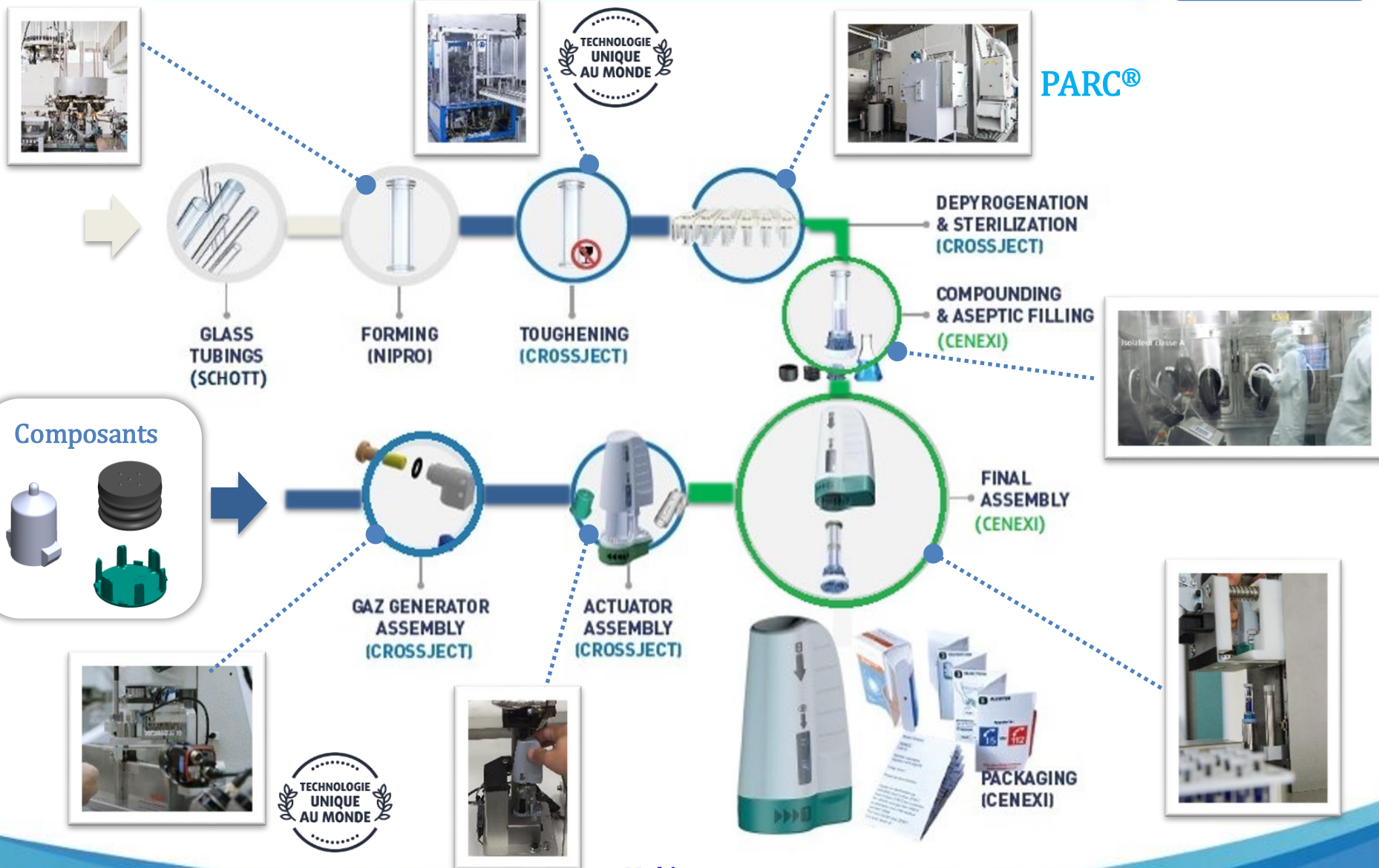


cGMP/BPF

Opérations sous-traitées à un CMO
Crossject est propriétaire d'équipements clés

UNE CHAÎNE INDUSTRIELLE OPÉRATIONNELLE

ISO 13485
GMP



Vidéo

STRATÉGIE DE MONTÉE EN PUISSANCE INDUSTRIELLE



Pour les parties sous-traitées



Mise en place progressive de multi-sourcing



Renforcement des partenariats avec nos fournisseurs historiques

Pour les opérations internalisées



Duplication progressive des équipements

STRATÉGIE DE MONTÉE EN PUISSANCE INDUSTRIELLE

Pour nos propres installations à Dijon et Gray Kit « Prêt à Remplir »

Capacité actuelle de production



0,65M d'unités
par an



6M d'unités
par an

- **Progressivement**, en fonction des **besoins commerciaux**
- **Développement** de nos équipements actuels
- Plan de Relance : **1,5M€**

- Développement d'équipements plus automatisés
- Gray 2 : nouvelle usine de 6000 m²
- Auto-financement

Moyen / Long
terme

STRATÉGIE DE MONTÉE EN PUISSANCE INDUSTRIELLE

Capacité actuelle de
production



0,65M* d'unités
par an



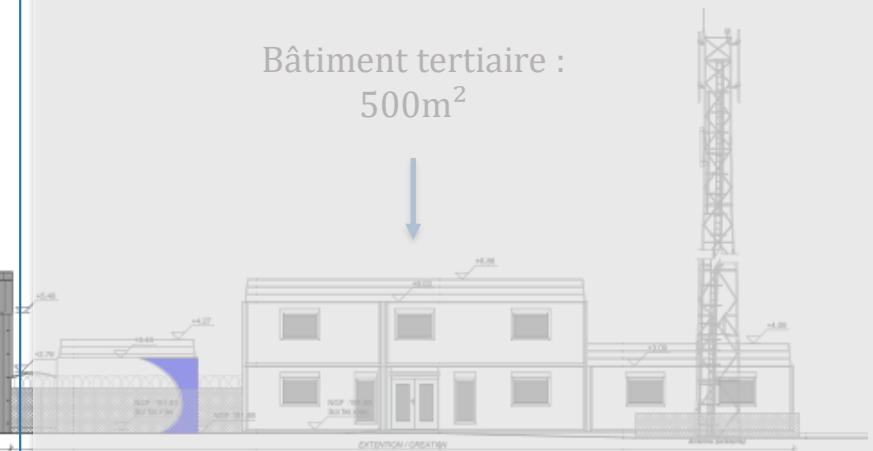
GIRANAUX : NOUVELLE UNITÉ DE PRODUCTION

Phase 1

Unité de production :
1000m²



Bâtiment tertiaire :
500m²



Unité de stockage pyrotechnique :
100m²

PHASES À VENIR

VENDRE



COMMERCIALISATION D'UN MEDICAMENT

CROSSJECT



Fabrique
ZENEO®

Laboratoire pharmaceutique



Informe sur
ZENEO®



Négocie les niveaux
de remboursement



Approvisionne
en ZENEO®

Assurances santé

Prescripteurs

Patients

Pharmacie

Grossistes

Une stratégie de distribution démultipliée



Sélection de nos partenaires

- Présence et image auprès des prescripteurs
- Capacité à négocier les niveaux de remboursement



Signature d'accords de licence

- Points clés :
- Valeur ajoutée
 - Capacité du licencié à payer avant la mise sur le marché

Dernières licences signées

Insuffisance surrénalienne aiguë
US & Canada

Crise d'épilepsie
Allemagne

Polyarthrite Rhumatoïde
Chine
Inde

CONTRAT BARDA



Biomedical Advanced Research & Development Authority

Soutient le développement de solutions de secours aux victimes (risques chimiques, biologiques, radiologiques, nucléaires et pandémies) et fournit le stock stratégique de sécurité américain

Contrat CROSSJECT *(en millions de \$)*



35 (développement facture au mois au réel)
+ 60 (commande ferme, payée à chaque livraison)
+ 59 (option de commande)

Contrat CROSSJECT *(en unités)*

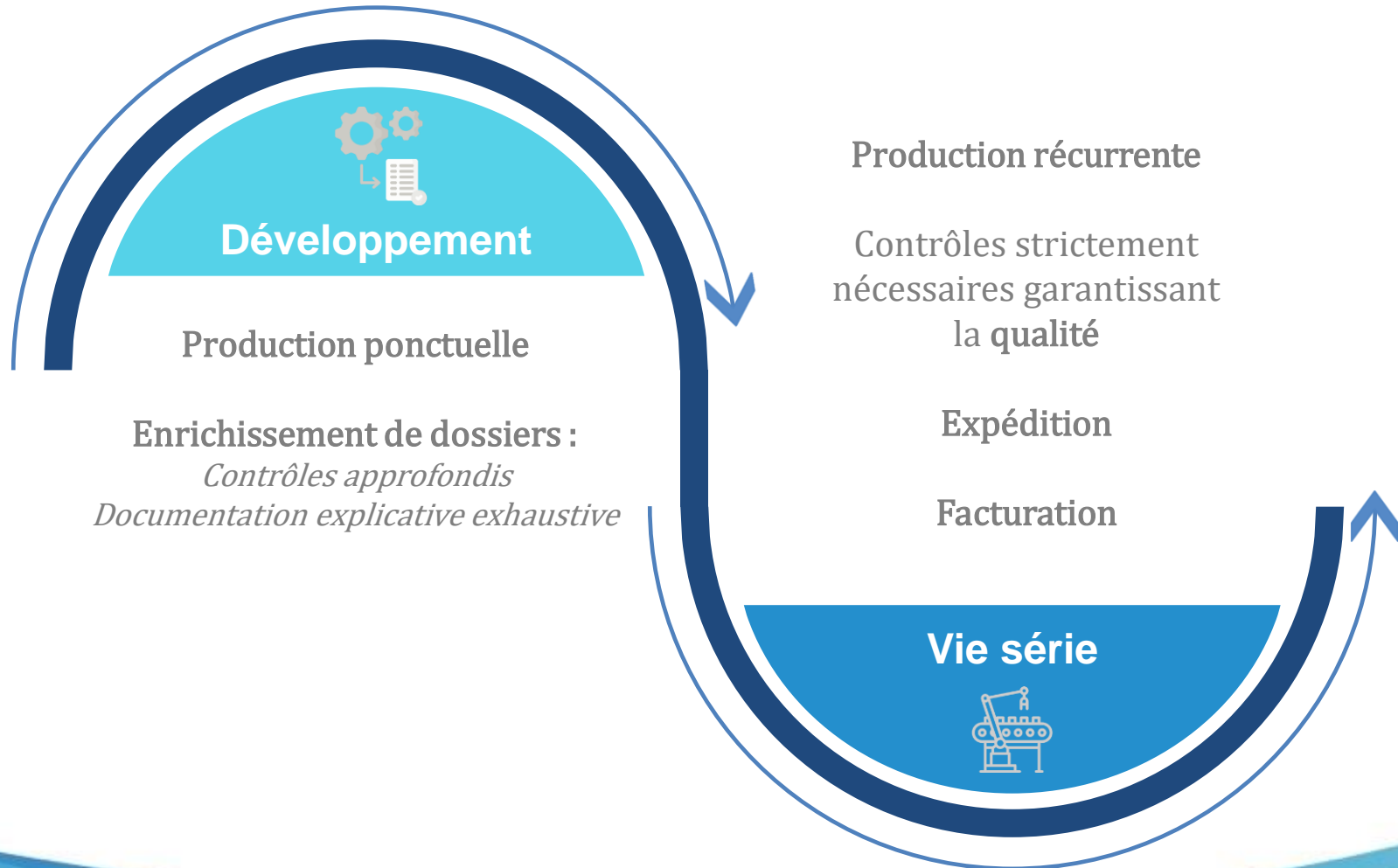


Commande ferme : 360 000 unités (livraison dès autorisation EUA or NDA)
Option sur 416 000 unités supplémentaires

Première commande ferme de CROSSJECT !

CROSSJECT : CHANGEMENT DE DIMENSION

Transformation d'une entreprise R&D en laboratoire pharmaceutique



POTENTIEL DU PORTEFEUILLE ACTUEL DE CROSSJECT



1 milliard

Ventes aux grossistes répartiteurs

dont la moitié pour nos trois produits prioritaires

ZENEO®
Midazolam

ZENEO®
Hydrocortisone

ZENEO®
Adrenaline

Estimation actualisée grâce à des discussions commerciales intensives en 2021.
Abandon de ZENEO® Apomorphine en faveur d'autres projets à plus fort potentiel.

POUR EN SAVOIR PLUS...



NOS ÉQUIPES

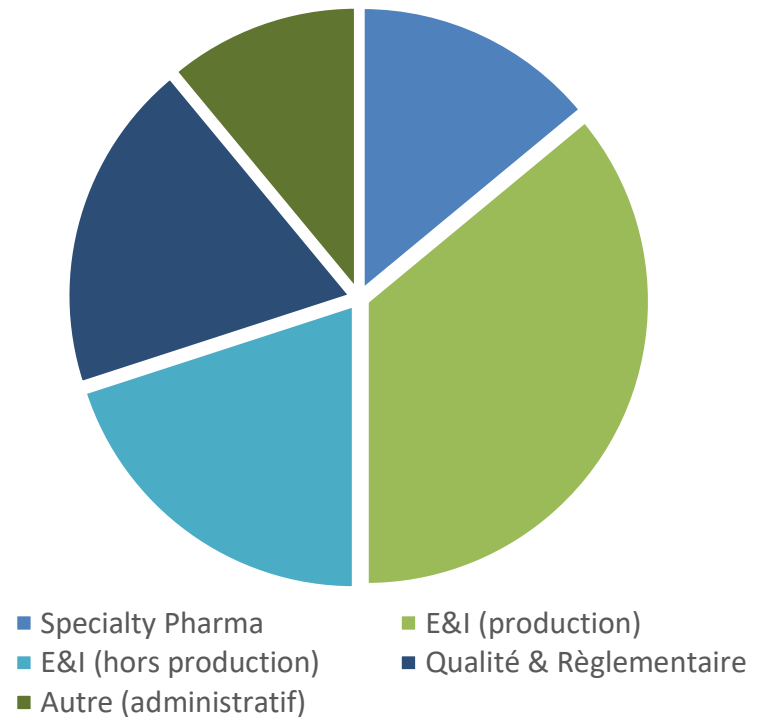


Internalisation des fonctions clés

Profils industriels et pharmaceutiques expérimentés

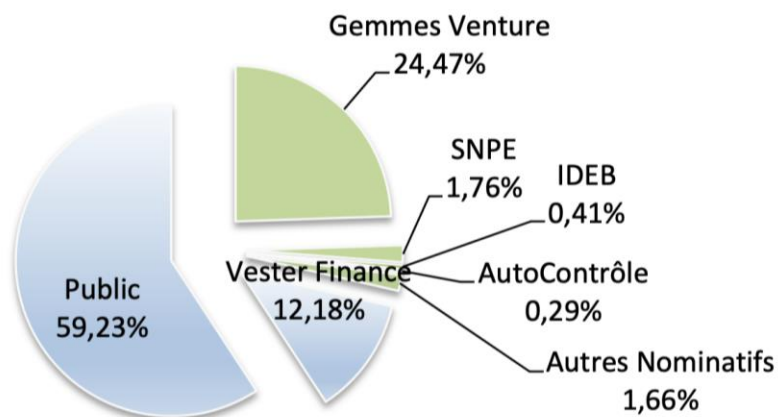
Collaboration transversale et support opérationnel à long terme

Effectifs fin 2022
~100 salariés



ACTIONNARIAT (31 mai 2023)

Valorisation > 120M €



Secteur : Pharmacie de spécialité (Specialty Pharma)

Principaux indices : EnterNext © PEA-PME 150

Marché : Euronext Growth depuis 2014

Place : Euronext Paris (France)

Ticker : ALCJ

Code ISIN : FR0011716265



**Crossject est éligible au
PEA/PME**

ANALYSTES FINANCIERS

- ALPHA VALUE
- CIC MARKET SOLUTIONS
- INVEST SECURITIES

Le fruit de 20 ans de travail

JUILLET 2019
Accord de licence avec DESITIN pour
ZENEO® Midazolam



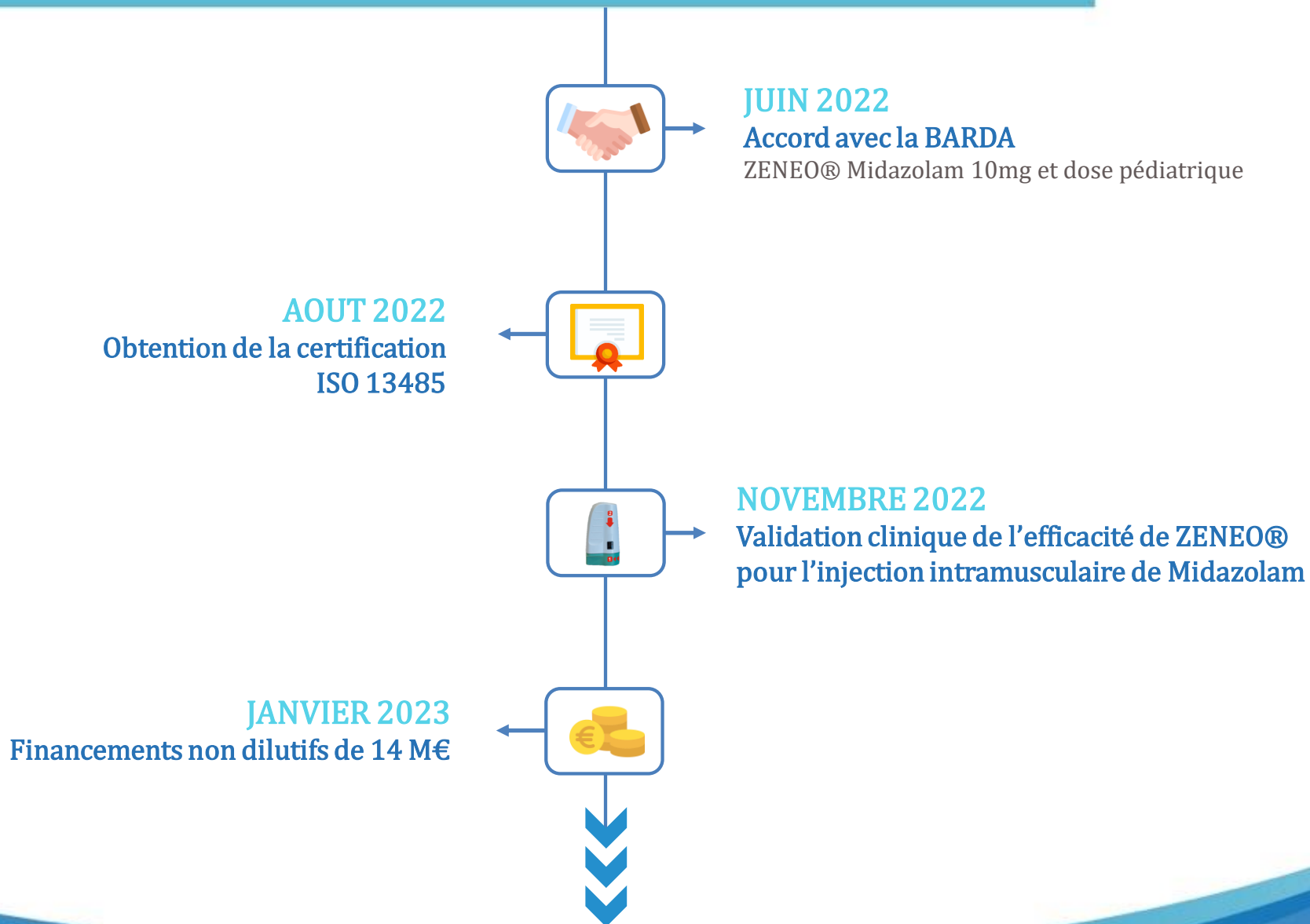
JUIN 2021
Accord de licence avec ETON pour
ZENEO® Hydrocortisone



NOVEMBRE 2021
Obtention Certificat Bonnes
Pratiques de Fabrication (BPF)



DES AVANCÉES SIGNIFICATIVES (2/2)





ZENEO® Midazolam

EUA (Emergency Use Autorisation)
Début de commercialisation BARDA
Soumission AMM (Europe & US)

ZENEO® Hydrocortisone

Lots de validation
Étude clinique
Soumission AMM (Europe & US)

ZENEO® Adrénaline

Transposition industrielle
Étude clinique
Soumission AMM (Europe & US)

RÉSULTATS FINANCIERS 2022



COMPTE DE RÉSULTAT

| € milliers, au 31 décembre | 2022 | 2021 |
|--|----------------|----------------|
| Produits d'exploitation | 9 717 | 6 772 |
| Chiffres affaires | 954 | 912 |
| Production stockée | 348 | 170 |
| Production immobilisée | 6 104 | 5 383 |
| Subvention d'exploitation | 6 | 185 |
| Reprises sur amort., prov. Transfert de charge | 445 | 98 |
| Autres produits | 1 860 | 24 |
| Charges d'exploitation | -23 005 | -18 595 |
| Achat matières et approvisionnement | -498 | -954 |
| Autres achats et charges externes | -8 116 | -5 901 |
| Frais de personnels | -7 424 | -6 183 |
| Impôts et taxes | -176 | -202 |
| Dotation aux amortissements et provisions | -6 358 | -5 013 |
| Autres charges | -433 | -342 |
| Résultat d'exploitation | -13 288 | -11 823 |
| Résultat financier | -319 | -774 |
| Résultat exceptionnel | 228 | 81 |
| Impôts sur les sociétés | 2 222 | 1 818 |
| Résultat net | -11 157 | -10 698 |

Forte hausse des produits d'exploitation

Renforcement significatif de notre assiette financière :

- Facturation deux Milestones: 1 M€
- Facturation BARDA : 1,8M\$ sur 2022
- Exercice des BSA gratuits émis à tous les actionnaires le 6 jan. 2022 : 2,8M€
- Augmentation de capital sans suppression de DPS : 4,09M€
- Exercice de BSA : 0,2M€
- Levée de dette : opération financière non dilutive de 14M€ avec un encaissement de 4M€ des prêts accordés en 2022

L'intégralité des OC 1223 ont été converties sur l'exercice.
95,7% des OC 1224 ont été converties sur l'exercice, le solde étant converti à ce jour.

FLUX DE TRESORERIE

| RUBRIQUES | 31/12/2022 | 31/12/2021 |
|---|--------------------|--------------------|
| Résultat net | - 11 157,00 | - 10 806,00 |
| Amortissements et provisions | 5 705,00 | 5 078,00 |
| Plus-values de cession, nettes d'impôts | 1,00 | |
| Autres produits et charges calculées | - 28,39 | - 28,39 |
| Annulation résultat exceptionnel sur annulation de dettes | | |
| Capacité d'autofinancement | - 5 479,39 | - 5 756,39 |
| Variation du besoin en fonds de roulement | 399,03 | - 327,32 |
| (1) Flux net de trésorerie généré par l'activité | - 5 080,36 | - 6 083,71 |
| Acquisition d'immobilisations | - 6 778,69 | - 6 732,62 |
| (2) Flux net de trésorerie lié aux opérations d'investissement | - 6 778,69 | - 6 732,62 |
| Augmentation de capital | 4 088,86 | |
| Exercice de BSA | 3 003,17 | |
| Emprunt Obligataire | - | 13 066,09 |
| Emprunt | 4 000,00 | - 6 123,84 |
| Remboursement Emprunt | - | 7 826,09 |
| Subvention | 969,15 | 716,13 |
| Dettes sur immobilisations | - | - 962,18 |
| Avances remboursables | 483,21 | - |
| (3) Flux net de trésorerie lié aux opérations de financement | 9 639,67 | 14 522,30 |
| Variations de trésorerie (1)+(2)+(3) | - 2 219,38 | 1 705,97 |
| Trésorerie d'ouverture | 9 983,07 | 8 277,11 |
| Trésorerie de clôture | 7 769,58 | 9 983,07 |

BILAN ACTIF

| BILAN ACTIF EN K€ | 31/12/2022 | 31/12/2021 | Variation |
|-------------------|------------|------------|-----------|
|-------------------|------------|------------|-----------|

ACTIF IMMOBILISE

| | | | |
|-------------------------------|---------------|---------------|--------------|
| R&D | 10 691 | 9 123 | 1 568 |
| Brevets et marques | | 6 | -6 |
| Autres immos incorporelles | | 11 | -11 |
| Terrains | 89 | 89 | 0 |
| Immos corporelles | 5 085 | 4 631 | 454 |
| Immos en cours | 2 492 | 2 426 | 66 |
| Immos financières | 672 | 516 | 156 |
| TOTAL ACTIF IMMOBILISE | 19 029 | 16 802 | 2 227 |

ACTIF CIRCULANT

| | | | |
|--|---------------|---------------|--------------|
| Matières 1ères, autres appro | 1 416 | 863 | 553 |
| Production en cours | 588 | 503 | 85 |
| Avances et acomptes | 345 | 294 | 51 |
| Clients | 726 | 44 | 682 |
| Etat et autres créances | 2 450 | 1 931 | 519 |
| VMP | | 154 | -154 |
| Disponibilités | 7 769 | 9 830 | -2 061 |
| Charges constatées d'avance et à répartir | 536 | 923 | -387 |
| TOTAL ACTIF CIRCULANT | 13 830 | 14 542 | -712 |
| TOTAL ACTIF | 32 859 | 31 344 | 1 515 |

BILAN PASSIF

| BILAN PASSIF EN K€ | 31/12/2022 | 31/12/2021 | Variation |
|-------------------------------|---------------|---------------|---------------|
| CAPITAUX PROPRES | | | |
| Capital | 3 652 | 2 604 | 1 048 |
| Primes émissions | 18 312 | 6 036 | 12 276 |
| Réserve réglementée | 0 | 0 | 0 |
| RAN | -8 786 | -3 980 | -4 806 |
| Résultat de l'exercice | -11 157 | -10 698 | -459 |
| Subventions d'investissement | 665 | 665 | 0 |
| TOTAL CAPITAUX PROPRES | 2 686 | -5 373 | 8 059 |
| Avances conditionnées | 7 476 | 7 476 | 0 |
| Provisions risques & charges | 1 420 | 810 | 610 |
| EMPRUNTS & DETTES | | | |
| Emprunts obligataires | 355 | 12 587 | -12 232 |
| Emprunts | 11 048 | 7 946 | 3 102 |
| Divers | 2 722 | 2 794 | -72 |
| Dettes-fournisseurs | 3 523 | 1 961 | 1 562 |
| Dettes fiscales et sociales | 1 833 | 1 183 | 650 |
| Dettes sur immos | 1 764 | 2 247 | -483 |
| Produits constatés d'avance | 32 | 0 | 32 |
| TOTAL DETTES | 21 277 | 28 718 | -7 441 |
| TOTALPASSIF | 32 859 | 31 631 | 1 228 |

Contact



Relations investisseurs

Aelium

Madina TALL

mtall@aelium.fr

+33 (0)1 75 77 54 65

www.crossject.com

6, rue Pauline Kergomard

21000 DIJON - FRANCE

Téléphone: +33 3 80 54 98 50

info@crossject.com

CROSSJECT